



ベランダから環境を考える。



<https://upsoil.online>

## 土を100%リサイクルする プラットフォームを作りたい。

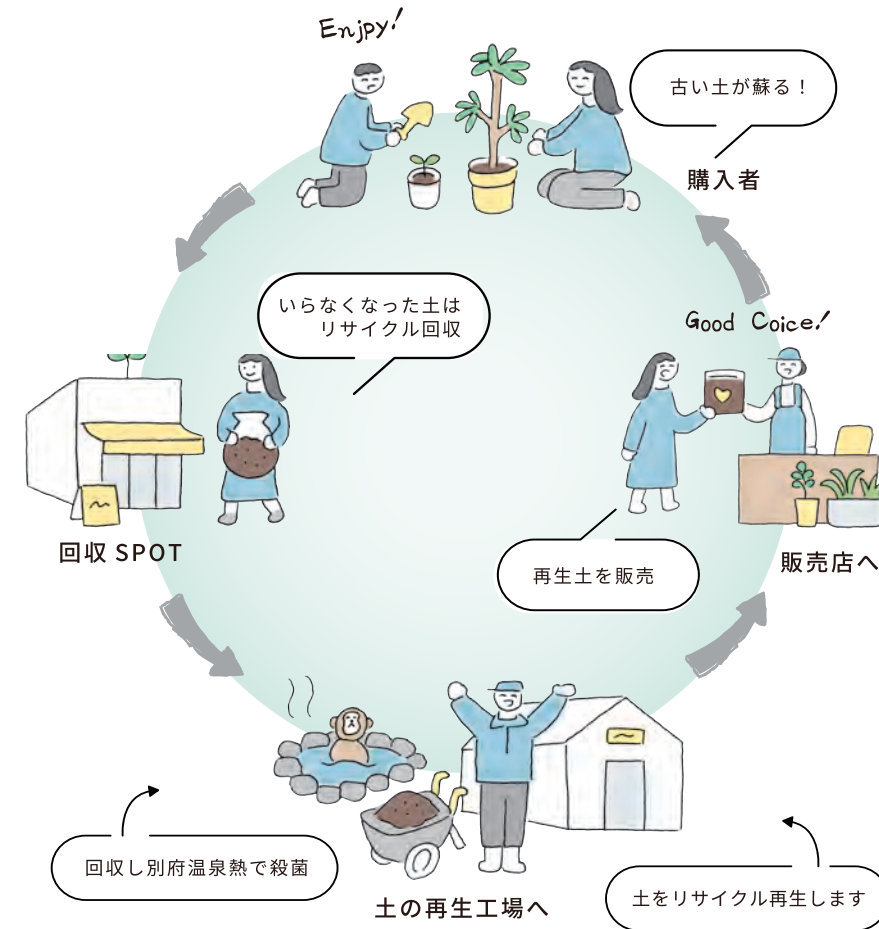
きっかけは、自分の経験からでした。

それまで使っていたプランターの土を処分しようとして、  
途方に暮れました。ガーデニングの土は、多くの自治体で  
回収ゴミに出せないのです。  
一方土は、植物を、動物が食べ、それを微生物が分解し、  
噴火や地殻変動によって岩と混じって生まれる自然物である  
ことも改めて気づきました。  
1cmの厚さの土を生み出すのに必要な時間は、実に100年  
という驚くべき事実も。

土は、捨てちゃいけないんだ。

ホームセンターや園芸店で販売される土も、その大地を削って  
作られています。このまま掘削を続けると、それらの土も  
いつかは底を尽きます。もし今、市場に出回っている土のリ  
サイクル率を高めれば、地球の土の掘削量を大幅に減らす  
ことができるのです。私たちは、大切な自然の恵みである土を  
再生することで、誰もがリサイクルに参加できる仕組みを作  
りたいと考えています。そんな想いから生まれた製品が、  
「アップソイル」と「循環培養土」です。

## 土の循環 PLATFORM



＼ お気軽にお問い合わせください ＼  
協賛企業様、店舗様募集中です。

upsoil

アップソイルカンパニー 株式会社

〒870-0045

大分県大分市城崎町2丁目4番19号セゾン城崎502

【お問い合わせ先】 [info@upsoil.jp](mailto:info@upsoil.jp)

Tel 090-9652-2073

...

令和4年

第5回 大分県女性起業家創出促進事業  
ビジネスプラン発表会 OITA STARTUP WOMAN AWARD  
ファイナリスト「オーディエンス賞」受賞

令和5年

第20回 大分県ビジネスプラングランプリ「ベストチャレンジ賞」受賞  
第1回 だいぎんニュービジネスプランター アイデア枠「特別賞」受賞

@upsoil @\_upsoil\_ <https://upsoil.online>



土の循環プラットフォームから生まれるプロダクト



## 循環培養土 Circular Soil

農学博士監修の下、ビギナーにも安心な、そのまま使える培養土を開発しました。

大切に回収した土を、別府温泉の蒸気で消毒処理を行い、破棄される植物の樹皮を粉砕して発酵させたパーク肥料と土の再生材アップソイルを加え、微生物や栄養分をたっぷりと含んだ健康な土へと再生しました。

家庭園芸専用：培養土 / 肥料の名称：循環培養土 circular soil（草花用培養土）  
適用植物：植物全般 / 充填時容量：15ℓ・8ℓ・2ℓ・業務用：30ℓ・フレコン /  
肥料配合の有無：有 / pH：6.4±0.5 / EC(mS/cm)：0.25 /  
主な配合原材料：回収培養土、バーク堆肥、ピートモス、パーライト、パーミキュライト、ゼオライト、鹿沼土、土壌再生材 upsoil（アップソイル）他



## 【観葉植物用】 循環培養土 Circular Soil

室内で育てる観葉植物用に、最適な水はけがよい循環培養土です。  
手軽にガーデニングを楽しめる再生土です。



## 土の循環は自宅でもできる。

アップソイルを使えば、自宅で土の循環が可能です。



### Point 1

使い方はとっても簡単。古い土にアップソイルを1割加えて混ぜるだけ。

### Point 2

お花、観葉植物、野菜もOK。  
家庭菜園にもピッタリです。



### Point 3

水はけが良く、ふかふかになり、  
緩効性肥料成分が4~5ヶ月間持続。

### Point 4

有効微生物が、前作の植物根を分解し、  
植物が育ちやすい環境に。



P-3



## upsoil



## 土のリサイクル再生材 「アップソイル」

ガーデニングで使い終わった土を、甦らせるリサイクルのための再生材です。

家庭園芸専用	土壌改良資材入り指定混合肥料
肥料の名称	土壌再生材 upsoil（アップソイル）
適用植物	植物全般
充填時容量	200g(1ℓ) / 2kg(6.7ℓ)
指定土壌改良資材（8割）	泥炭、ゼオライト、パーミキュライト、パーライト
主な配合原材料	腐植酸苦土肥料、化成肥料、甲殻類質肥料粉末、指定配合肥料（混合有機質肥料、けい酸加里肥料）、混合窒素肥料、けい酸加里肥料、炭酸カルシウム肥料、被覆窒素肥料、アセトアルデヒド縮合尿素、混合有機質肥料、加工りん酸肥料、硫酸加里、熔成微量要素複合肥料
注意事項	この肥料には、動物由来たん白質が入っていますから、家畜等の口には入らないとところで保管・使用して下さい。この肥料には、被覆原料としてポリオレフィン系樹脂が使用されています。 ※ この商品にそのまま植物は植えられません。

P-2

# THOUGHT

## ベランダから環境を考える。

ベランダのプランターや植木鉢、それは最も身近な自然。野菜やハーブやいろんな花々、そこはもう立派な農園です。アップソイルを使って、本来の土の元気を取り戻しましょう。



P-1